

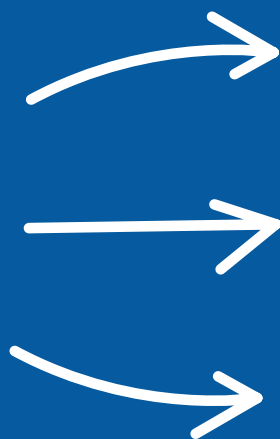
ПЕРЕХОДИМ НА ЭЛЕКТРОННЫЙ БОЛЬНИЧНЫЙ



С 1 июля 2017 года на территории Российской Федерации граждане могут оформить листок нетрудоспособности в электронном виде (ЭЛН)

Государственное учреждение Омское региональное отделение Фонда социального страхования Российской Федерации

Электронный больничный - почему это удобно и выгодно?



НЕ НУЖНО:

- СТАВИТЬ ПЕЧАТИ НА БЛАНКЕ
- СОБИРАТЬ ПОДПИСИ ВРАЧЕЙ
- ИСПРАВЛЯТЬ ОШИБКИ ИЛИ ОПЕЧАТКИ



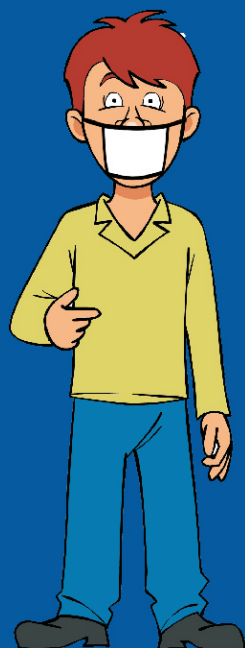
ЭЛЕКТРОННЫЙ ЛИСТОК НЕВОЗМОЖНО ПОТЕРЯТЬ ИЛИ ИСПОРТИТЬ



СОВРЕМЕННЫЕ ТЕХНОЛОГИИ ПОЗВОЛЯЮТ УВИДЕТЬ ПРОИЗВЕДЕННЫЙ РАСЧЕТ ЛИСТКА НЕТРУДОСПОСОБНОСТИ

Как получить электронный листок нетрудоспособности?

!!!КАЖДЫЙ РАБОТОДАТЕЛЬ ОМСКОЙ ОБЛАСТИ — УЧАСТНИК ЭЛЕКТРОННОГО ВЗАИМОДЕЙСТВИЯ ПО ФОРМИРОВАНИЮ ЭЛН



1
НА ПРИЕМЕ У ЛЕЧАЩЕГО ВРАЧА ОФОРМИТЕ ПИСЬМЕННОЕ СОГЛАСИЕ НА ПОЛУЧЕНИЕ БОЛЬНИЧНОГО В ЭЛЕКТРОННОЙ ФОРМЕ И ПОЛУЧИТЕ НОМЕР ЭЛН



2
ДЛЯ ПОЛУЧЕНИЯ ПОСОБИЯ ПО ОКОНЧАНИЮ ЛЕЧЕНИЯ СООБЩИТЕ НОМЕР ЭЛЕКТРОННОГО ЛИСТКА РАБОТОДАТЕЛЮ

ОСТАЛИСЬ ВОПРОСЫ?

Позвоните по телефонам: **8 (3812) 33-20-24**
Напишите по адресу: **medic@ro55.fss.ru**
Официальный сайт: **www.r55.fss.ru**

ФИЛИАЛЫ ОТДЕЛЕНИЯ ФОНДА

Филиал № 1
(Называевский, Москаленский, Полтавский, Шербакульский, И селькульский районы)

тел: 8 (38161) 2-15-86, e-mail: filial1@ro55.fss.ru

Филиал № 2
(Большереченский, Саргатский, Колосовский, Тюкалинский, Крутинский районы)

тел: 8 (38178) 2-25-39, e-mail: filial2@ro55.fss.ru

Филиал № 3
(Усть-Ишимский, Тарский, Знаменский, Большешуковский, Тевризский районы)

тел: 8 (38171) 2-08-51, e-mail: filial3@ro55.fss.ru

Филиал № 4
(Нижнеомский, Горьковский, Муромцевский, Кормиловский, Седельниковский районы)

тел: 8 (38157) 2-17-55, e-mail: filial4@ro55.fss.ru

Филиал № 5
(Марьяновский, Азовский, Таврический, Любинский районы)

тел: 8 (38141) 2-32-66, e-mail: filial5@ro55.fss.ru

Филиал № 6
(Одесский, Нововаршавский, Русско-Полянский, Черлакский, Павлоградский районы)

тел: 8 (38152) 2-11-62, e-mail: filial6@ro55.fss.ru

Филиал № 7
(Омский, Калачинский, Окочешниковский районы)

тел: 8 (3812) 32-50-61, e-mail: filial7@ro55.fss.ru

Филиал № 8
(Кировский, Октябрьский, Ленинский районы г. Омска)

тел: 8 (3812) 72-91-06, e-mail: filial8@ro55.fss.ru

Филиал № 9
(Советский, Центральный районы г. Омска)

тел: 8 (3812) 36-27-06, e-mail: filial9@ro55.fss.ru